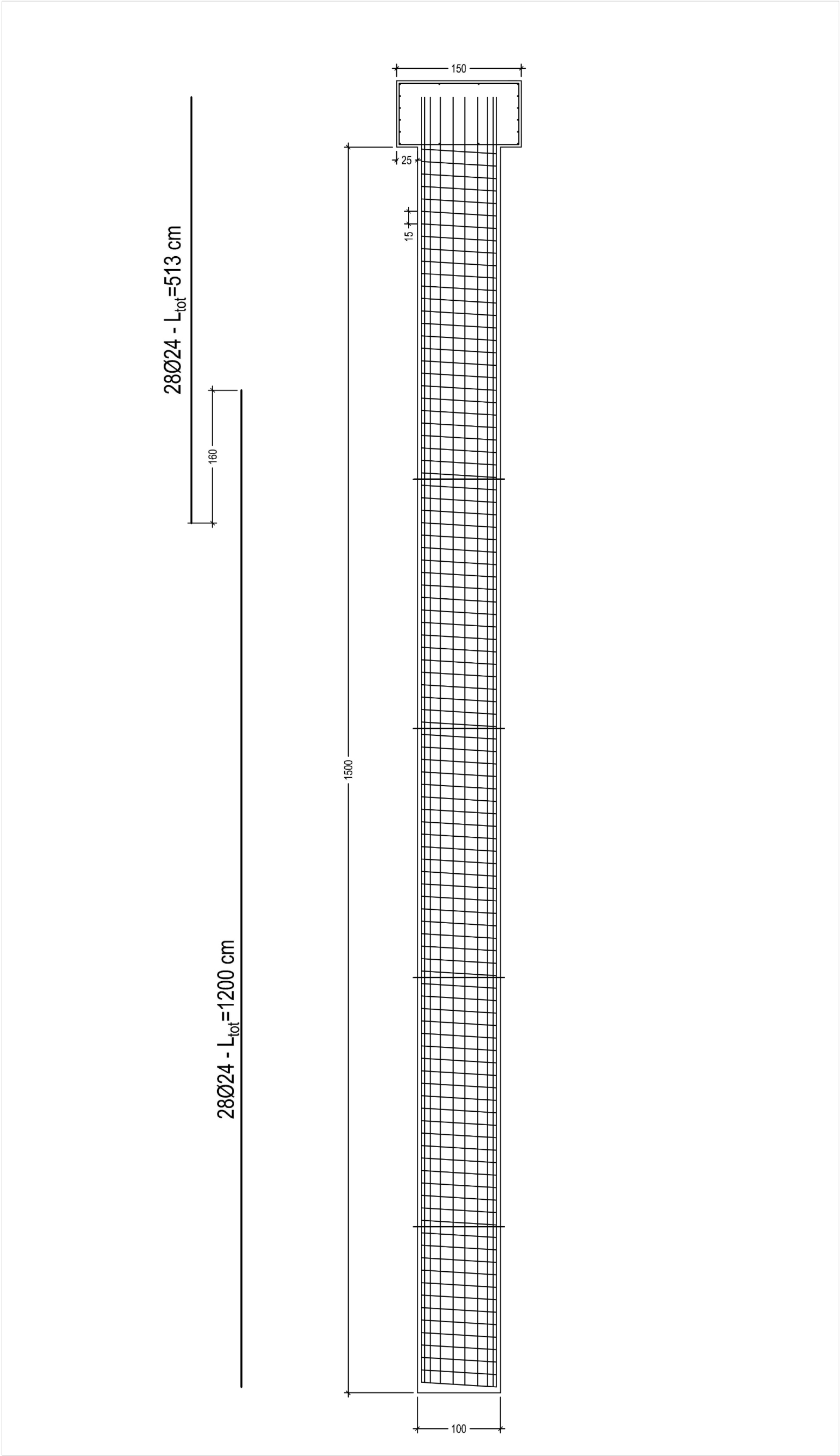
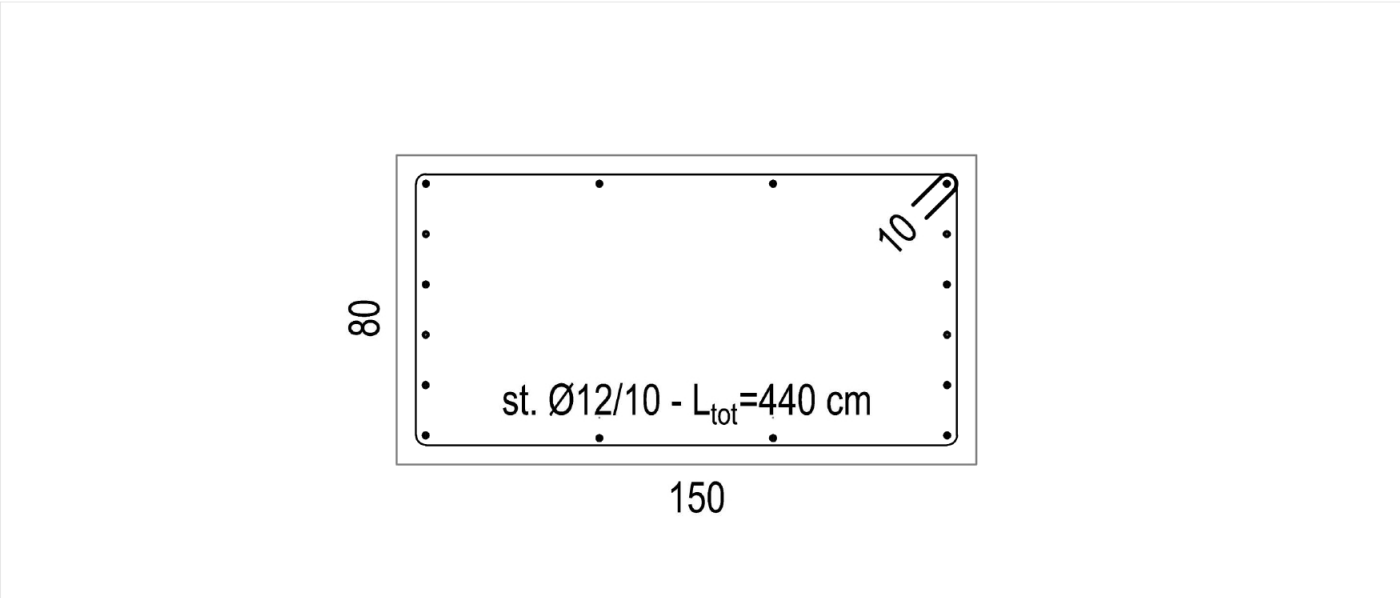


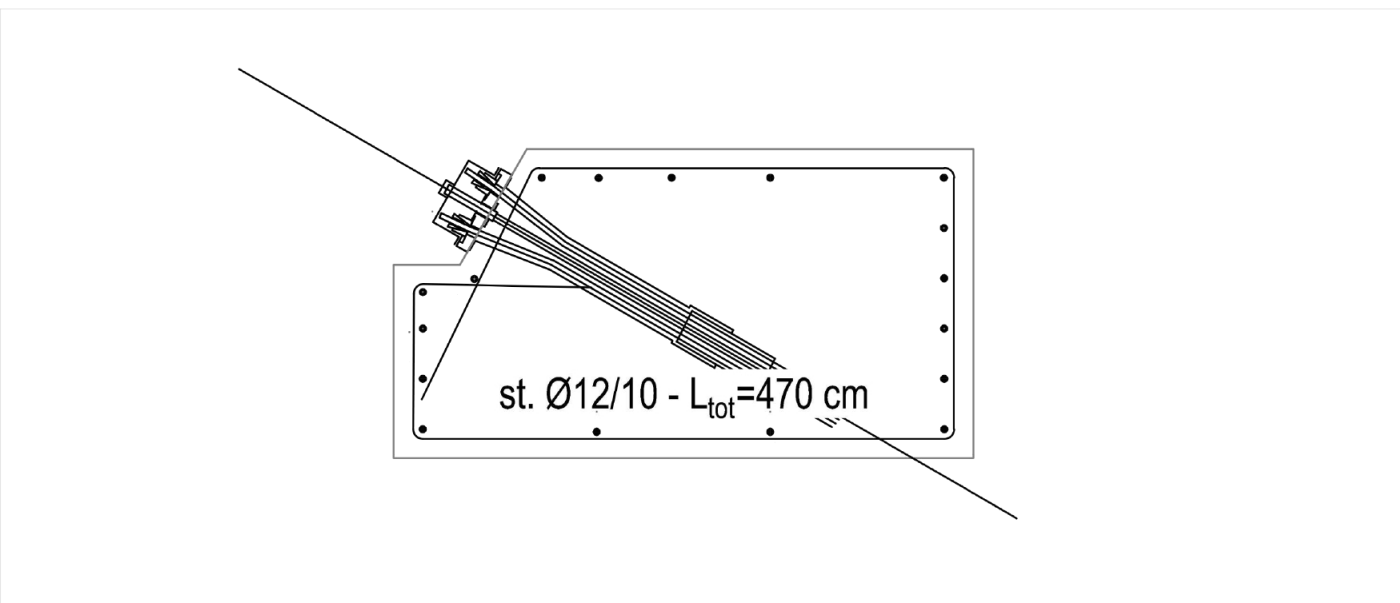
SEZIONE TIPOLOGICA - SCALA 1:50



ARMATURA CORDOLO - SCALA 1:20



ARMATURA CORDOLO IN CORRISPONDENZA DEL TIRANTE- SCALA 1:20



FASI COSTRUTTIVE

- Rilievo di dettaglio e tracciamento dell'opera;
- Realizzazione dello scavo per la formazione della pista di cantiere posta a cavallo dell'asse della paratia;
- Posizionamento della perforatrice alla quota di intradosso del cordolo;
- Esecuzione della perforazione Ø1000 mm, interasse longitudinale pari a 1.5m, profondità 15.0m;
- Posa in opera dell'armatura, dotata di opportuni sistemi centrotori, NON appoggiandola a fondo foro, ma sostenendola dall'alto.
- Getto del calcestruzzo DA FONDO FORO mediante l'utilizzo di TUBO GETTO;
- Scapitozzatura e livellamento della testa dei pali;
- Getto del magrone di regolarizzazione alla base.
- Casseratura, posizionamento delle armature e getto del cordolo superiore di collegamento;
- Perforazione dei tiranti di ancoraggio, installazione dei trefoli e iniezione di boiacca;
- Collaudo e tesatura degli ancoraggi secondo le indicazioni contenute nella relazione di calcolo.

MATERIALI

ACCIAIO PER C.A.
B450C

CALCESTRUZZO PER PALI
Classe di resistenza: C28/35
Classe di esposizione: XC2
Copriferro nominale: 50 mm
Classe di consistenza: S4

CALCESTRUZZO PER CORDOLO
Classe di resistenza: C28/35
Classe di esposizione: XC2
Copriferro nominale: 50 mm
Classe di consistenza: S4

N.B.

Tutte le misure dovranno essere verificate prima dell'esecuzione delle opere a cura dell'impresa esecutrice.



COMUNE DI FOLIGNO
AREA LAVORI PUBBLICI
Piazza XX Settembre, 15
06034 Foligno (PG)

INTERVENTI DI CONSOLIDAMENTO DELLA FRANA DI
VILLANUOVA DI SAN GIOVANNI PROFIAMMA - FOLIGNO (PG)

CUP C61B21008960002 - RUP: ING. LUDOVICA CELESTI



PERUOGIA - Via della Gabbia 7 - Tel 075 5731708 - Fax 075 5736889
email: studio@areaprogetto.it

Eco Geo
Engineering
S.r.l.



Data	GIUGNO 2023	Progetto N.	22033
Progetto	Interventi consolidamento frana di Villanuova di San Giovanni Profiamma (PG)		
Fase Progettuale	PROGETTO ESECUTIVO		
Committente	COMUNE DI FOLIGNO		
Localizzazione	Villanuova di San Giovanni Profiamma - FOLIGNO (PG)		
Coordinatore gruppo di progettazione			
	ING. MARCO BALDUCCI		
Progettisti	ING. MARCO BALDUCCI ING. ROBERTO REGNI ARCH. RAFFAELE ROGAIA		
Geologia			
	GEOL. CLAUDIO BERNETTI		

rev.	data	aggiornamento	redatto	verificato	approvato
00	Giugno 2023	Emissione	Rogaia	Balducci	Balducci

STATO DI PROGETTO: PARTICOLARI COSTRUTTIVI

scala

GIN03

tav.